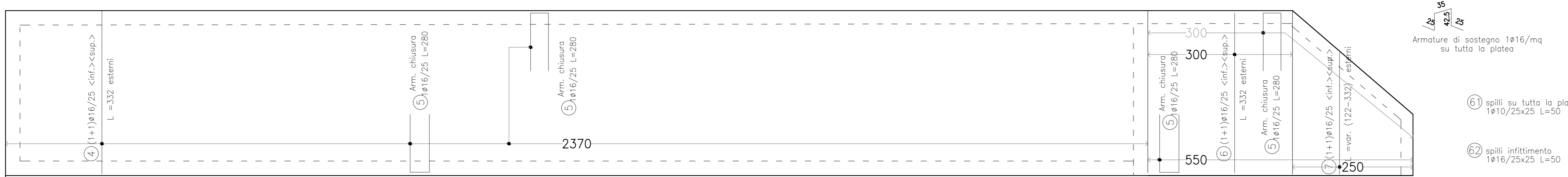


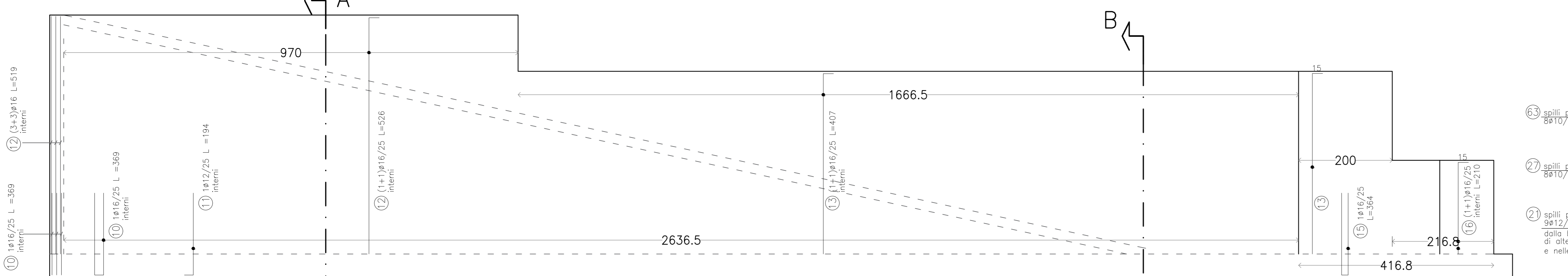
(Scala 1:50)



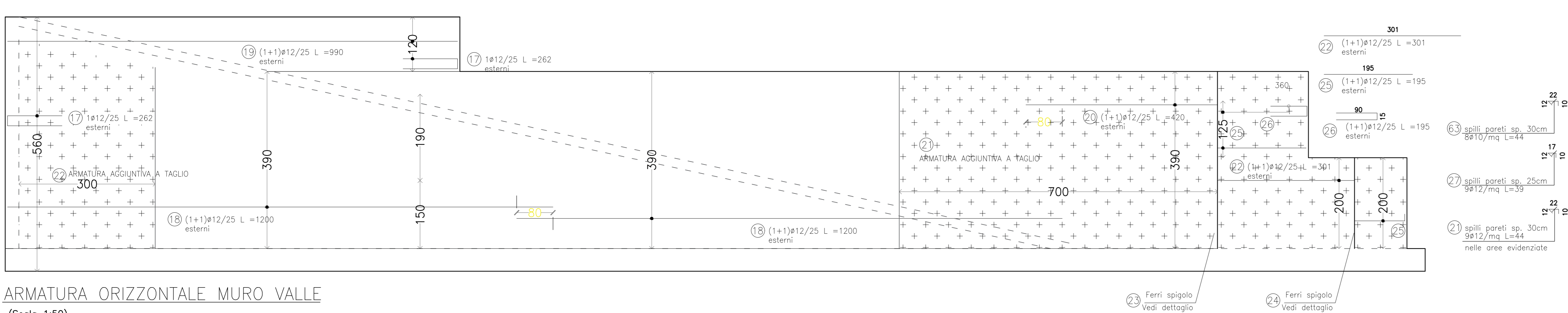
(Scala 1:50)



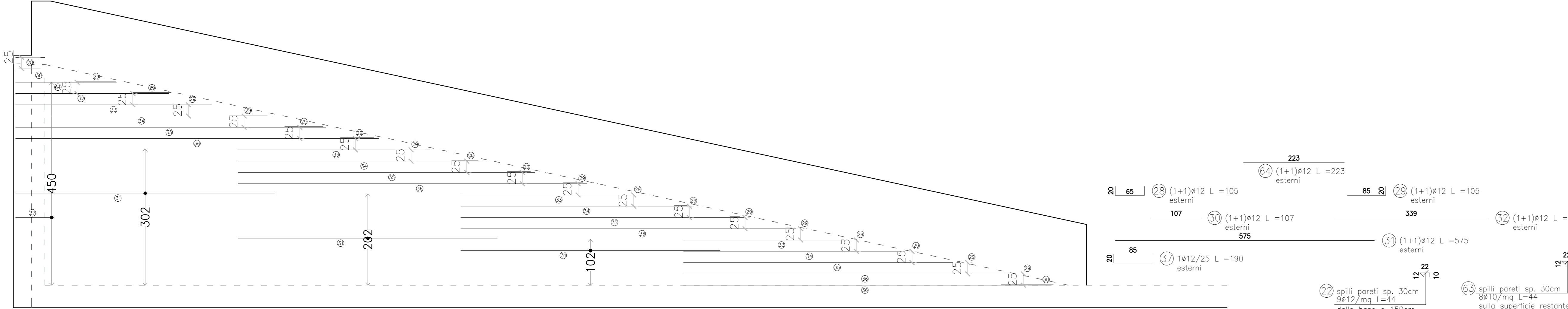
(Scala 1:50)



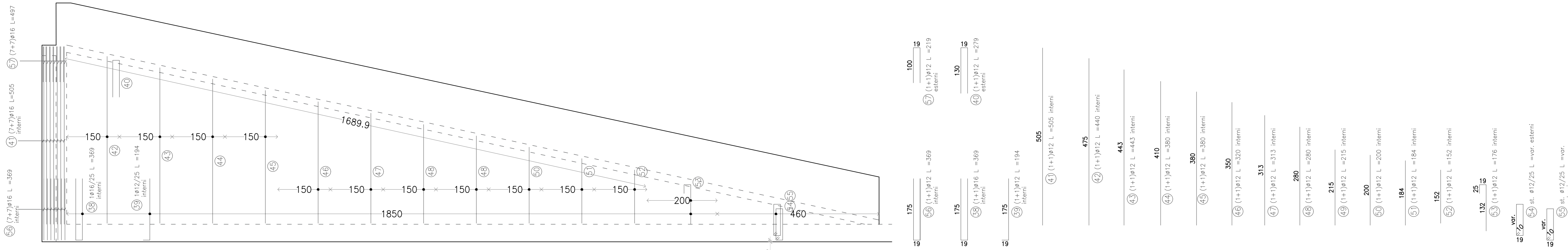
(Scala 1:50)



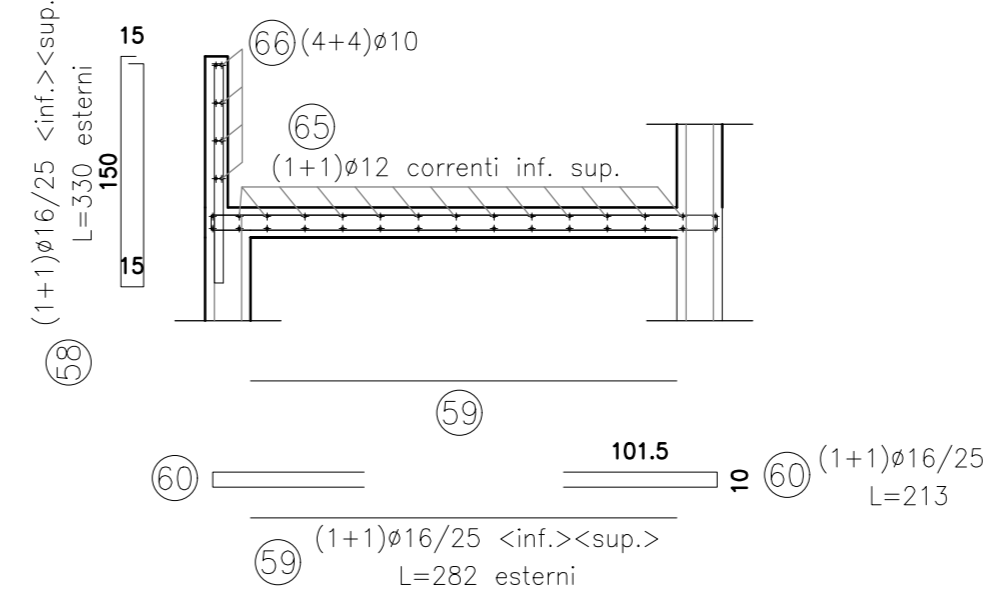
(Scala 1:50)



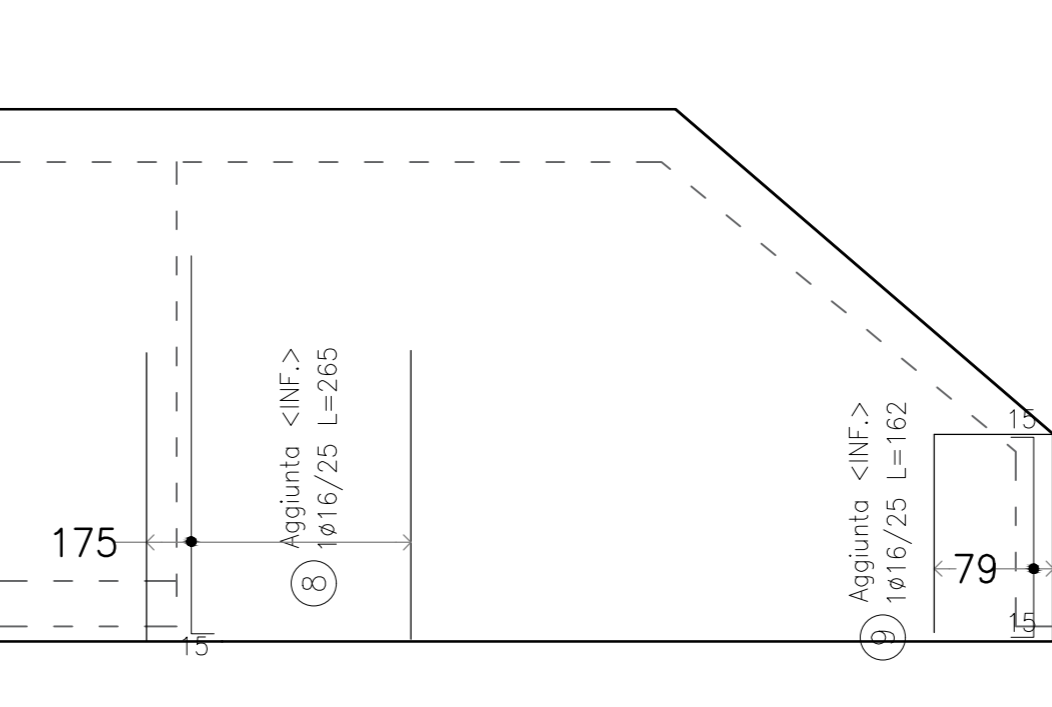
(Scala 1:50)



(Scala 1:50)



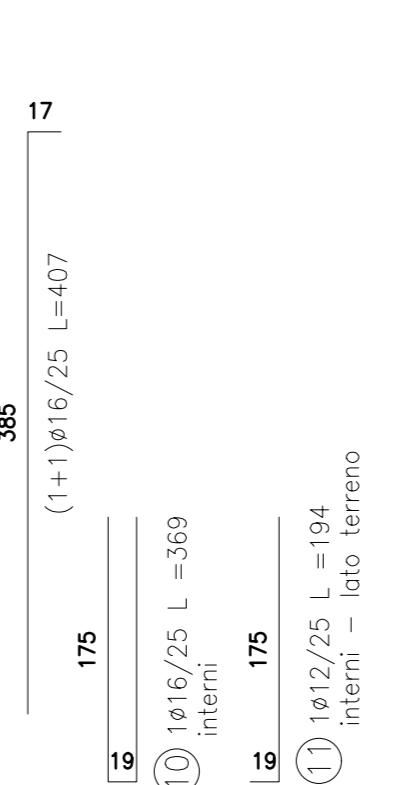
(Scala 1:50)



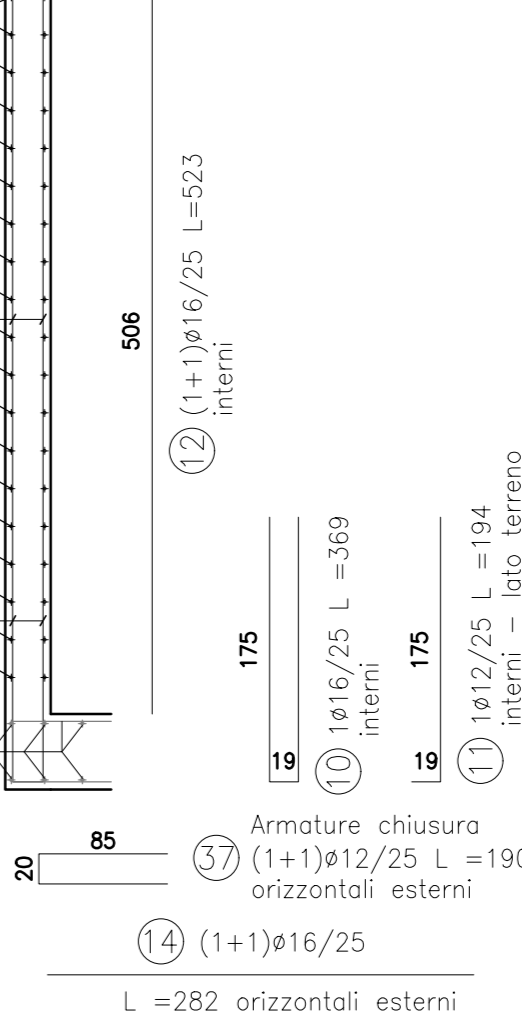
## 17



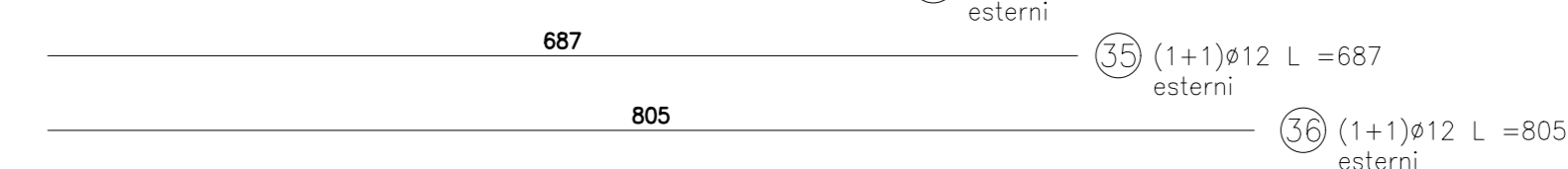
## SEZIONE I



## 17



---



Calcestruzzo (UNI EN 206-1/UNI 11104):

Calcestruzzo magro di sottofondazione

- Classe di resistenza a compressione: C12/15
- Dimensione massima nominale dell'aggregato: 30 mm
- Classe di consistenza: S3 (slump da 10 a 16 cm)

Calcestruzzo a prestazione garantita per fondazione e opere di elevazione

- Classe di resistenza a compressione: C32/40
- Classe di esposizione: XC4 (Ciclicamente secco e acquoso o saturo d'acqua)
- Dimensione massima nominale dell'aggregato: 20 mm
- Classe di consistenza: S4 (slump da 16 a 21 cm)
- Massimo rapporto a/c: 0.50
- Minimo contenuto in cemento: 340 kg/mc
- Copriferro netto: 50 mm




ACCIAIO PER C.A.:

- B450C

**AGENZIA INTERREGIONALE PER IL FIUME PO - PARMA**  
Strada Giuseppe Garibaldi 75, I-43121 Parma

**LAVORI DI ADEGUAMENTO SOTTOPASSO DEL  
NAVIGLIO PAVESE DA PARTE DEL FIUME LAMBRO  
MERIDIONALE IN LOCALITA' CONCA FALLATA -  
MILANO**

## PROGETTO ESECUTIVO

ALLEGATO		N.	
Rampa di accesso al Deviatore Olona - Armature		40	
C.U.P. <b>B48H22000570002</b>	C.I.G.	SCALA:	
Commissa progettista <b>45503722</b>	Codice elaborato <b>45503722-PE-D-STR-108</b>	1:50	
	File <b>45503722-PE-O-STR-108.PDF</b>		
<b>PROGETTAZIONE</b>  PROGETTISTA: R.KEFFER  		<b>APPROVATO</b>  RESPONSABILE UNICO DEL PROGETTO  RUP	
REDATTO M. Defranco		VERIFICATO F. Chille	
DATA SETTEMBRE 2005		PRIMA EMISSIONE	
REVISIONE			
QUESTO DOCUMENTO NON POTRA' ESSERE COPiato, RIPRODOTTO O ALTAMENTE PUBBLICATO IN TUTTO O IN PARTE SENZA IL CONSENSO SCritto DEL SUO ADORE Page 23-1-11 - 035 - 2017-5 magg. C. 2			